

7月7日(土)再オープン

展示室の照明や空調設備等をリニューアルしました。

展示室の照明を色の再現性に優れたLED照明に切り替え、作品本来の色を味わうことができるようになりました。

また、作品保護のため25年間稼働し続けた空調設備や監視システムなども更新しました。

より快適な鑑賞空間で、充実した展覧会をお楽しみください。



常設展示について

郡山市立美術館は、イギリスおよび日本の近代美術、郷土ゆかりの美術、本(版)の美術という四つの柱のもとに作品の収集をおこなっています。常設展示では、それらに対応した四つの展示室で、所蔵作品の展示替えをしながら紹介します。

平成29年度新収蔵品から



ジョン・ヴァーレー・ジュニア
《クラドゥエーニュ》1892年
油彩・板



藤島武二
《がくの花》1901(明治34)年
油彩・キャンパス



スタンリー・ウィリアム・ヘイター
《クラドゥエーニュ》1972年
エッチング、ソフトグラウンドエッチング・紙



斎藤豊作
《風景》1912(明治45・大正元)年頃
油彩・キャンパス

利用案内

開館時間

午前9時30分～午後5時(展示室への入場は午後4時30分まで)

休館日

毎週月曜日(ただし月曜日が祝日・振替休日の場合はその翌日)
年末・年始(12月28日～1月4日)

観覧料

●企画展…展覧会により異なります。
(企画展のチケットで常設展もご覧になれます)

*平成30年度より企画展観覧料の一部が改定されます。

改定前:65歳以上無料→改定後:企画展毎に65歳以上の観覧料を設定。
皆様のご理解とご協力をお願い申し上げます。

*中学生以下の方、障がい者手帳をお持ちの方は無料。

●常設展

	個人	団体(1人につき)
一般	200円	150円
高校生・大学生	100円	70円

*団体は20名以上です。(事前にご連絡ください)

*中学生以下の方、65歳以上の方、障がい者手帳をお持ちの方は、常設展が無料となります。

交通

●乗用車…東北道「郡山南I.C.」、磐越道「郡山東I.C.」より約20分。
駐車場(130台収容・無料)。

●バス…郡山駅前5番のりばから「美術館経由 東部ニュータウン行き」に乗車、「郡山市美術館」下車すぐ(所要時間約10分)。

※バス時間は変更になることがありますので、美術館までお問い合わせください。

※展覧会期中の土・日・祝日は混雑が予想されますので、なるべく公共交通機関をご利用ください。



郡山市立美術館

〒963-0666 福島県郡山市安原町字大谷地130-2
TEL.024-956-2200 FAX.024-956-2350
<http://www.city.koriyama.fukushima.jp/bijyutukan/>
※敷地内禁煙



THE ROOF

MUSEUM CALENDAR

平成30年度
美術館案内
2018.7-2019.3



7月7日再オープン!

郡山市立美術館
Koriyama City Museum of Art

平成30年度 展覧会スケジュール

2018 7 JULY

8 AUGUST

9 SEPTEMBER

10 OCTOBER

11 NOVEMBER

12 DECEMBER

2019 1 JANUARY

2 FEBRUARY

3 MARCH

7/7

9/9

9/22

12/24

1/11

3/31

ターナー 風景の詩^{うた}

一般1200(960)円、高・大学生・65歳以上800(640)円※()内は団体料金
中学生以下、障がい者手帳をお持ちの方は無料。

ターナー(1775-1851)は、イギリスで最も著名な画家であり、風景画の歴史においても独創的な画家です。ターナーは明治時代、多くの日本の画家にとって憧れの存在でもありました。本展は、ターナーの画業と芸術の全貌を、イギリス各地と日本国内の美術館から作品を選びすぐって紹介します。最新の知見をもとにターナーの芸術を再考し、油彩画、水彩画約70点と版画約110点によって、その核心と魅力に迫ります。



《キリスト教の黎明(エジプトへの逃避)》1841年展示、油彩・カンヴァス
ベルファスト、北アイルランド国立美術館群
Courtesy of Board of Trustees of National Museums Northern Ireland



《オステンデ沖の汽船》1840-41年頃、グラフィック、水彩、スクレイピングアウト・紙
ポート・サンライト、リヴァプール国立美術館群、レディ・リーヴァー・アート・ギャラリー
National Museums Liverpool, Lady Lever Art Gallery

7/16

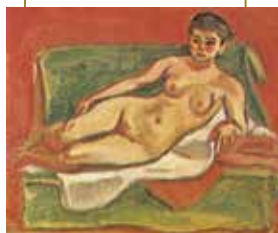
8/19

第17回 風土記の丘の美術展 郡山市内の小学生による作品展

今泉コレクション展(仮称)

一般800(640)円、高・大学生・65歳以上500(400)円※()内は団体料金
中学生以下、障がい者手帳をお持ちの方は無料。

郡山市の名誉市民として顕彰された医学博士の今泉亀撤(1907-2009)は、日本の角膜移植制度の確立とアイバンク創設の基礎づくりに多大な功績をあげました。今泉は、岩手県盛岡市在任中に様々な作家たちと交流をもち、近現代美術の一大コレクションを形成しました。今泉亀撤というひとりの人間を軸にした、慈愛に満ちた作品群をご覧ください。



梅原龍三郎《裸婦》1923(大正12)年
油彩・キャンバス



萬鐵五郎《顔》1910(明治43)年頃
油彩・キャンバス

(秋期開催予定)

第10回 風土記の空 郡山市内の中学校美術部による作品展

ブリューゲル展 画家一族150年の系譜

一般1500(1200)円、高・大学生・65歳以上900(720)円※()内は団体料金
中学生以下、障がい者手帳をお持ちの方は無料。

16世紀半ばのフランドルを中心に活動したピーテル・ブリューゲル1世(1525/30-1569)に始まり、150年にわたって画家を生み出したブリューゲル一族。約100点の出品作のほとんどは、欧米の個人コレクションとして通常は公開されていない貴重な作品で日本初公開。一族の系譜を辿りながら、16、17世紀フランドル絵画の魅力をご紹介します。



ヤン・ブリューゲル1世、ヤン・ブリューゲル2世
《机上の花瓶に入ったチューリップと薔薇》1615-1620年頃
油彩・板
Private Collection



ピーテル・ブリューゲル2世
《野外での婚礼の踊り》1610年頃
油彩・板
Private Collection

12/28
1/4
全館休館

企画 展示室

常設 展示室

特別展示 郡山市立美術館名品選

- 1.自然との対話
- 2.近代洋画の眼
- 3.戦後・画家の試み
- 4.①『HANGA』特集 ②佐藤潤四郎と仏足跡

- 1.18-19世紀イギリス絵画
- 2.日本の油彩画
- 3.佐藤昭一とその時代
- 4.①吉田博・ふじを・穂高 ②ガラスの神様

カレンダー

赤色…休館日
青色…常設展
無料観覧日

7	日	月	火	水	木	金	土
1	2	3	4	5	6	7	
8	9	10	11	12	13	14	
15	16	17	18	19	20	21	
22	23	24	25	26	27	28	
29	30	31					

8	日	月	火	水	木	金	土
				1	2	3	4
5	6	7	8	9	10	11	
12	13	14	15	16	17	18	
19	20	21	22	23	24	25	
26	27	28	29	30	31		

9	日	月	火	水	木	金	土
						1	
2	3	4	5	6	7	8	
9	10	11	12	13	14	15	
16	17	18	19	20	21	22	
23	24	25	26	27	28	29	

10	日	月	火	水	木	金	土
	1	2	3	4	5	6	
7	8	9	10	11	12	13	
14	15	16	17	18	19	20	
21	22	23	24	25	26	27	
28	29	30	31				

11	日	月	火	水	木	金	土
					1	2	3
4	5	6	7	8	9	10	
11	12	13	14	15	16	17	
18	19	20	21	22	23	24	
25	26	27	28	29	30		

12	日	月	火	水	木	金	土
						1	
2	3	4	5	6	7	8	
9	10	11	12	13	14	15	
16	17	18	19	20	21	22	
23	24	25	26	27	28	29	

1	日	月	火	水	木	金	土
			1	2	3	4	5
6	7	8	9	10	11	12	
13	14	15	16	17	18	19	
20	21	22	23	24	25	26	
27	28	29	30	31			

2	日	月	火	水	木	金	土
						1	2
3	4	5	6	7	8	9	
10	11	12	13	14	15	16	
17	18	19	20	21	22	23	
24	25	26	27	28			

3	日	月	火	水	木	金	土
							1
2	3	4	5	6	7	8	9
10	11	12	13	14	15	16	
17	18	19	20	21	22	23	
24	25	26	27	28	29	30	