

結果の概要

1 総合概況

平成 21 年 12 月 31 日現在の本市の工業(従業者 4 人以上の事業所)は、事業所数 482、従業者数は 20,368 人、製造品出荷額等は 7,372 億 3,772 万円となっている。

これらを前年と比べると、事業所数は 71 事業所の減少(前年比 12.8%減)、従業者数は 1,892 人の減少(同 8.5%減)、製造品出荷額等は 1,561 億 8,988 万円の減少(同 17.5%減)となっている。

また、付加価値額は、2,238 億 1,393 万円で、前年と比較すると 614 億 7,928 万円の減少(前年比 21.5%減)となっている。

第 1 表 年次別事業所数・従業者数・製造品出荷額等・付加価値額等

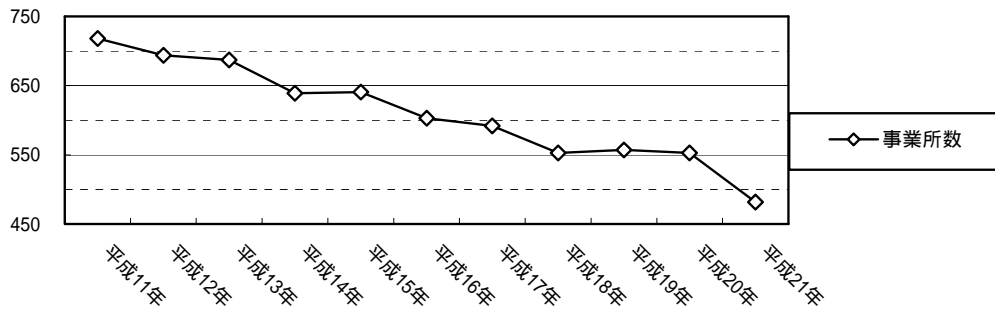
(単位：事業所、人、万円)

年 別	事業所数		従業者数		製造品出荷額等		付加価値額	
	実数	前年比	実数	前年比	実数	前年比	実数	前年比
平成 11 年	718	92.2	22,944	93.1	83,623,182	99.4	30,456,909	98.1
平成 12 年	694	96.7	22,860	99.6	85,756,246	102.6	31,397,440	103.1
平成 13 年	687	99.0	23,582	103.2	81,323,144	94.8	26,637,274	84.8
平成 14 年	639	93.0	21,272	90.2	78,519,218	96.6	31,888,182	119.7
平成 15 年	641	100.3	21,439	100.8	80,285,618	102.2	26,523,922	83.2
平成 16 年	603	94.1	21,122	98.5	97,230,568	121.1	36,612,638	138.0
平成 17 年	592	98.2	21,663	102.6	96,669,674	99.4	34,504,594	94.2
平成 18 年	553	93.4	21,559	99.5	105,093,019	108.7	40,687,501	117.9
平成 19 年	557	100.7	22,941	106.4	101,986,635	97.0	29,630,117	72.8
平成 20 年	553	99.3	22,260	97.0	89,342,760	87.6	28,529,321	96.3
平成 21 年	482	87.2	20,368	91.5	73,723,772	82.5	22,381,393	78.5

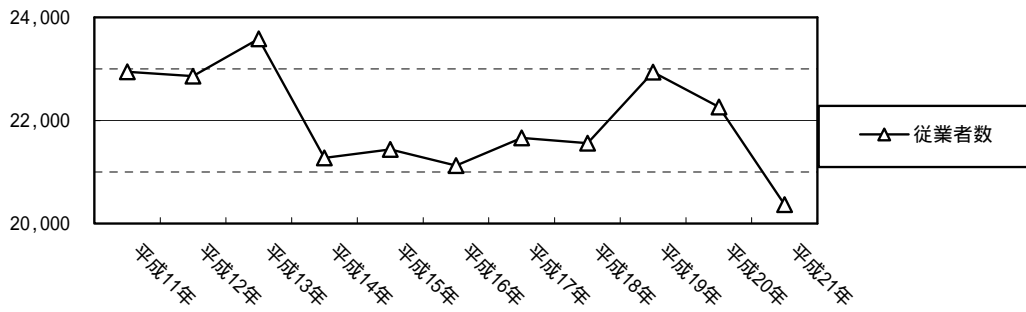
従業者 4 人以上の事業所

付加価値額については、西暦末尾 0、5 年の年は従業者 9 人以下の事業所、それ以外の年は従業者 29 人以下の事業所について、粗付加価値額を用いて集計している。

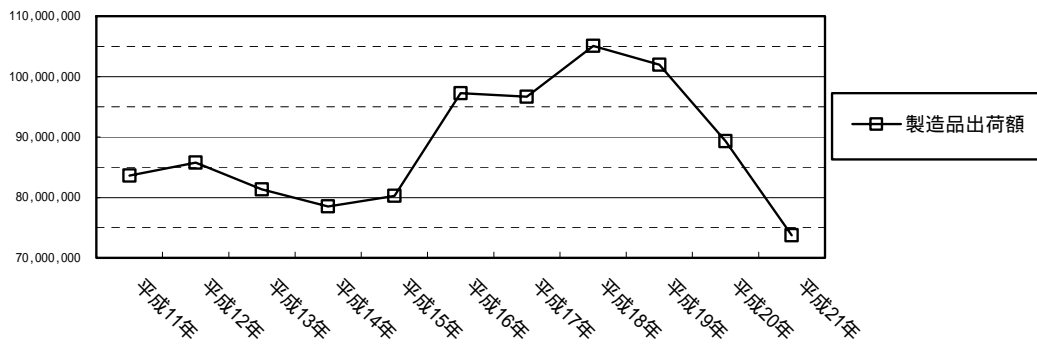
第1図 事業所数の推移(単位:事業所)



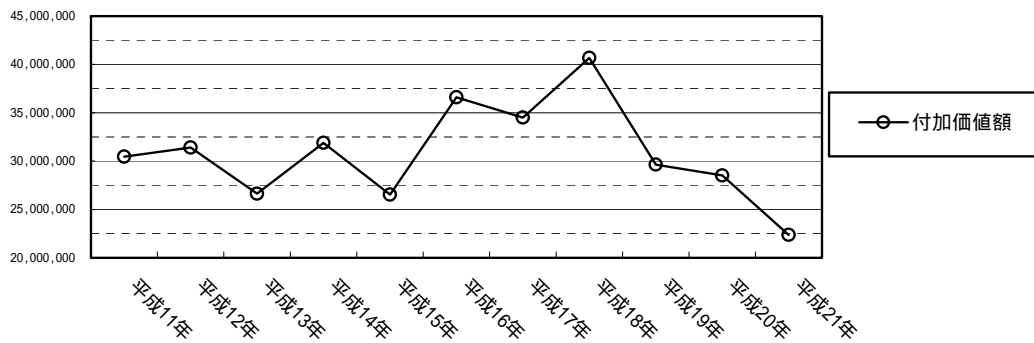
第2図 従業者数の推移(単位:人)



第3図 製造品出荷額等の推移(単位:万円)



第4図 付加価値額の推移(単位:万円)



2 事業所数

平成 21 年 12 月 31 日現在における総事業所数は、482 事業所となっており、前年と比較すると 71 事業所の減少(前年比 12.8%減)となっている。

(1) 産業別事業所数

事業所数を産業別にみると、『食料』に分類される事業所が 77 事業所と最も多く、全事業所に対する構成比は 16.0%となっている。以下、『金属』の 64 事業所(構成比 13.3%)、『繊維』の 39 事業所(同 8.1%)、『印刷』の 27 事業所(同 5.6%)、『窯業』の 27 事業所(同 5.6%)と続いている。

第 2 表 産業別事業所数の推移

(単位：事業所)

産業中分類	事業所数							
	14年	15年	16年	17年	18年	19年	20年	21年
総数	639	641	603	592	553	557	553	482
09 食料	93	99	93	91	81	89	90	77
10 飲料	9	9	9	7	8	7	9	7
11 繊維	52	49	46	47	42	45	45	39
12 木材	26	22	22	19	19	17	14	12
13 家具	26	25	23	24	22	17	22	16
14 紙	13	13	12	13	11	12	11	10
15 印刷	39	40	39	38	33	31	33	27
16 化学	19	18	18	18	18	18	17	17
17 石油	7	6	5	5	6	6	6	6
18 プラスチック	21	23	22	22	19	25	21	22
19 ゴム	4	4	4	3	3	3	3	3
20 皮革	1	1	1	1	1	-	2	1
21 窯業	44	44	40	39	37	36	29	27
22 鉄鋼	8	8	6	5	5	6	5	5
23 非鉄	5	6	4	4	5	7	7	4
24 金属	76	81	75	80	72	69	72	64
25 はん用機械	-	-	-	-	-	-	12	12
26 生産用機械	-	-	-	-	-	-	26	24
27 業務用機械	-	-	-	-	-	-	16	13
28 電子	30	24	24	22	19	23	21	17
29 電気機械	26	29	29	27	33	29	23	20
30 情報	35	34	30	28	26	27	30	25
31 輸送	7	8	7	8	7	6	8	7
32 その他	34	36	32	35	30	30	31	27

第 3 表 従業者規模別事業所数の推移

(単位：事業所)

従業者規模	事業所数							
	14年	15年	16年	17年	18年	19年	20年	21年
総数	639	641	603	592	553	557	553	482
4～9人	301	299	272	277	229	223	238	194
10～19人	135	141	128	122	125	126	124	110
20～29人	77	73	79	76	82	84	75	67
30～49人	41	43	45	37	36	41	37	37
50～99人	44	42	35	32	34	37	34	32
100～299人	30	31	30	33	33	29	30	28
300人以上	11	12	14	15	14	17	15	14

(2) 規模別事業所数

事業所数を従業者規模からみると、『4～9人』が194事業所で最も多く構成比が40.2%となっている。次いで、『10～19人』が110事業所(構成比22.8%)、『20～29人』が67事業所(同13.9%)と、『29人以下』の小規模事業所が全体の約8割を占めている。

また、『30～99人』の中規模事業所は69事業所(構成比14.3%)、『100人以上』の大規模事業所は42事業所(同8.7%)となっている。

(単位：%)

対前年比増減率							産業中分類
15年	16年	17年	18年	19年	20年	21年	
0.3	5.9	1.8	6.6	0.7	0.7	12.8	総数
6.5	6.1	2.2	11.0	9.9	1.1	14.4	09 食料
0.0	0.0	22.2	14.3	12.5	28.6	22.2	10 飲料
5.8	6.1	2.2	10.6	7.1	0.0	13.3	11 繊維
15.4	0.0	13.6	0.0	10.5	17.6	14.3	12 木材
3.8	8.0	4.3	8.3	22.7	29.4	27.3	13 家具
0.0	7.7	8.3	15.4	9.1	8.3	9.1	14 紙
2.6	2.5	2.6	13.2	6.1	6.5	18.2	15 印刷
5.3	0.0	0.0	0.0	0.0	5.6	0.0	16 化学
14.3	16.7	0.0	20.0	0.0	0.0	0.0	17 石油
9.5	4.3	0.0	13.6	31.6	16.0	4.8	18 プラスチック
0.0	0.0	25.0	0.0	0.0	0.0	0.0	19 ゴム
0.0	0.0	0.0	0.0	-	-	50.0	20 皮革
0.0	9.1	2.5	5.1	2.7	19.4	6.9	21 窯業
0.0	25.0	16.7	0.0	20.0	16.7	0.0	22 鉄鋼
20.0	33.3	0.0	25.0	40.0	0.0	42.9	23 非金属
6.6	7.4	6.7	10.0	4.2	4.3	11.1	24 金属
-	-	-	-	-	-	0.0	25 はん用機械
-	-	-	-	-	-	7.7	26 生産用機械
-	-	-	-	-	-	18.8	27 業務用機械
20.0	0.0	8.3	13.6	21.1	8.7	19.0	28 電子
11.5	0.0	6.9	22.2	12.1	20.7	13.0	29 電気機械
2.9	11.8	6.7	7.1	3.8	11.1	16.7	30 情報
14.3	12.5	14.3	12.5	14.3	33.3	12.5	31 輸送
5.9	11.1	9.4	14.3	0.0	3.3	12.9	32 その他

(単位：%)

構 成 比							従業者規模
15年	16年	17年	18年	19年	20年	21年	
100.0	100.0	100.0	100.0	100.0	100.0	100.0	計
46.6	45.1	46.8	41.4	40.0	43.0	40.2	4～9人
22.0	21.2	20.6	22.6	22.6	22.4	22.8	10～19人
11.4	13.1	12.8	14.8	15.1	13.6	13.9	20～29人
6.7	7.5	6.3	6.5	7.4	6.7	7.7	30～49人
6.6	5.8	5.4	6.1	6.6	6.1	6.6	50～99人
4.8	5.0	5.6	6.0	5.2	5.4	5.8	100～299人
1.9	2.3	2.5	2.5	3.1	2.7	2.9	300人以上

3 従業者数

平成 21 年 12 月 31 日現在における総従業者数は 20,368 人で、前年に比較すると 1,892 人の減少(前年比 8.5%減)となっている。

(1) 産業別従業者数

従業者数を産業別にみると、『食料』に分類される事業所に従事する従業者が、3,600 人と最も多く、全従業者に対する構成比は 17.7%となっている。以下、『情報』の 2,500 人(構成比 12.3%)、『化学』の 1,986 人(同 9.8%)と続いている。

第 4 表 産業別従業者数の推移

(単位：人)

産業中分類	従業者数							
	14年	15年	16年	17年	18年	19年	20年	21年
総数	21,272	21,439	21,122	21,663	21,559	22,941	22,260	20,368
09 食料	3,842	3,750	3,565	3,580	3,260	3,774	3,737	3,600
10 飲料	507	466	446	415	341	313	331	322
11 繊維	877	x	x	731	682	770	811	746
12 木材	319	275	275	225	207	173	171	155
13 家具	251	245	231	223	198	114	121	94
14 紙	301	289	292	285	294	281	275	257
15 印刷	473	487	500	490	445	446	369	358
16 化学	1,736	1,789	1,940	1,932	2,000	2,067	2,024	1,986
17 石油	x	x	50	49	45	48	47	42
18 プラスチック	1,015	1,108	1,085	1,094	550	600	513	785
19 ゴム	291	285	294	259	310	341	322	300
20 皮革	x	x	x	4	4	-	10	5
21 窯業	1,614	1,631	1,570	1,647	1,691	1,662	974	1,324
22 鉄鋼	89	80	43	39	46	50	50	48
23 非金属	255	284	132	155	422	514	459	177
24 金属	1,536	1,584	1,607	1,774	1,806	2,101	1,995	1,380
25 はん用機械	-	-	-	-	-	-	658	564
26 生産用機械	-	-	-	-	-	-	613	556
27 業務用機械	-	-	-	-	-	-	665	636
28 電子	1,133	973	1,038	1,014	1,411	1,581	2,029	1,525
29 電気機械	2,440	2,272	2,221	2,226	2,461	2,591	2,170	1,939
30 情報	1,954	2,455	2,266	2,726	2,514	2,515	2,745	2,500
31 輸送	727	786	784	761	722	773	782	702
32 その他	332	386	372	366	356	408	389	367

第 5 表 従業者規模別従業者数の推移

(単位：人)

従業者規模	従業者数							
	14年	15年	16年	17年	18年	19年	20年	21年
総数	21,272	21,439	21,122	21,663	21,559	22,941	22,260	20,368
4～9人	1,788	1,748	1,631	1,643	1,376	1,351	1,343	1,139
10～19人	1,858	1,962	1,764	1,713	1,706	1,690	1,708	1,491
20～29人	1,879	1,807	1,918	1,863	2,020	2,063	1,869	1,660
30～49人	1,556	1,608	1,702	1,452	1,397	1,600	1,450	1,403
50～99人	3,146	3,068	2,409	2,242	2,340	2,572	2,505	2,360
100～299人	5,322	5,348	5,110	5,354	5,681	4,828	5,290	4,851
300人以上	5,723	5,898	6,588	7,396	7,039	8,837	8,095	7,464

(2) 規模別従業者数

従業者数を従業者規模別にみると、『29人以下』の小規模事業所の従業者数は4,290人で構成比は21.1%となり、前年と比較すると630人の減少(前年比12.8%減)となっている。『30人～99人』の中規模事業所は、従業者数3,763人(構成比18.5%)で192人の減少(前年比4.9%減)となっている。

また、『100人以上』の大規模事業所は、従業者数は12,315人(構成比60.5%)で1,070人の減少(前年比8.0%減)となっている。

(単位：%)

対前年比増減率							産業中分類
15年	16年	17年	18年	19年	20年	21年	
0.8	1.5	2.6	0.5	6.4	3.0	8.5	総数
2.4	4.9	0.4	8.9	15.8	1.0	3.7	09 食料
8.1	4.3	7.0	17.8	8.2	5.8	2.7	10 飲料
x	x	x	6.7	12.9	5.3	8.0	11 繊維
13.8	0.0	18.2	8.0	16.4	1.2	9.4	12 木材
2.4	5.7	3.5	11.2	42.4	6.1	22.3	13 家具
4.0	1.0	2.4	3.2	4.4	2.1	6.5	14 紙
3.0	2.7	2.0	9.2	0.2	17.3	3.0	15 印刷
3.1	8.4	0.4	3.5	3.4	2.1	1.9	16 化学
x	x	2.0	8.2	6.7	2.1	10.6	17 石油
9.2	2.1	0.8	49.7	9.1	14.5	53.0	18 プラスチック
2.1	3.2	11.9	19.7	10.0	5.6	6.8	19 ゴム
x	x	x	0.0	-	-	50.0	20 皮革
1.1	3.7	4.9	2.7	1.7	41.4	35.9	21 窯業
10.1	46.3	9.3	17.9	8.7	0.0	4.0	22 鉄鋼
11.4	53.5	17.4	172.3	21.8	10.7	61.4	23 非鉄
3.1	1.5	10.4	1.8	16.3	5.0	30.8	24 金属
-	-	-	-	-	-	14.3	25 はん用機械
-	-	-	-	-	-	9.3	26 生産用機械
-	-	-	-	-	-	4.4	27 業務用機械
14.1	6.7	2.3	39.2	12.0	28.3	24.8	28 電子
6.9	2.2	0.2	10.6	5.3	16.2	10.6	29 電気機械
25.6	7.7	20.3	7.8	0.0	9.1	8.9	30 情報
8.1	0.3	2.9	5.1	7.1	1.2	10.2	31 輸送
16.3	3.6	1.6	2.7	14.6	4.7	5.7	32 その他

(単位：%)

構 成 比							従業者規模
15年	16年	17年	18年	19年	20年	21年	
100.0	100.0	100.0	100.0	100.0	100.0	100.0	計
8.2	7.7	7.6	6.4	5.9	6.0	5.6	4～9人
9.2	8.4	7.9	7.9	7.4	7.7	7.3	10～19人
8.4	9.1	8.6	9.4	9.0	8.4	8.2	20～29人
7.5	8.1	6.7	6.5	7.0	6.5	6.9	30～49人
14.3	11.4	10.3	10.9	11.2	11.3	11.6	50～99人
24.9	24.2	24.7	26.4	21.0	23.8	23.8	100～299人
27.5	31.2	34.1	32.6	38.5	36.4	36.6	300人以上

4 製造品出荷額等

平成21年調査の製造品出荷額等(製造品出荷額+加工賃収入額+その他の収入額)は、7,372億3,772万円で、前年と比較すると1,561億8,988万円の減少(前年比17.5%減)となっている。

(1) 産業別製造品出荷額等

製造品出荷額等を産業別にみると、『化学』に分類される事業所での製造品出荷額等が、1,374億2,562万円で最も多く、構成比は18.6%となっている。次いで、『飲料』の1,317億6,266万円、『電気機械』の922億415万円、『情報』の728億3,198万円となっている。

第6表 産業別製造品出荷額等の推移

(単位：万円)

産業中分類	製造品出荷額等							
	14年	15年	16年	17年	18年	19年	20年	21年
総数	78,519,218	80,285,618	97,230,568	96,669,674	105,093,019	101,986,635	89,342,760	73,723,772
09食料	6,449,259	6,357,357	6,176,885	6,401,242	5,693,388	6,198,976	6,139,354	5,901,987
10飲料	17,344,161	13,721,437	26,569,802	24,973,989	28,955,410	25,142,978	14,091,009	13,176,266
11繊維	340,589	x	x	x	x	x	588,625	460,670
12木材	396,574	343,158	389,498	317,130	321,236	293,775	306,658	257,950
13家具	267,016	214,623	211,152	169,981	150,600	79,532	81,809	57,544
14紙	651,838	696,443	781,279	799,706	858,020	898,918	1,039,281	956,418
15印刷	536,792	544,005	535,483	553,889	498,137	725,619	450,657	442,215
16化学	11,862,422	12,188,965	14,048,347	13,797,837	15,236,568	15,709,926	15,382,569	13,742,562
17石油	x	x	203,230	182,259	230,720	292,330	363,176	350,865
18プラスチック	6,499,778	8,003,329	5,541,822	5,434,510	2,404,522	2,572,882	1,865,342	2,432,429
19ゴム	609,324	482,545	493,043	454,167	432,586	x	x	x
20皮革	x	x	x	x	x	-	x	x
21窯業	3,364,635	3,736,867	4,153,161	4,089,622	4,725,289	5,115,901	2,925,420	3,019,281
22鉄鋼	162,182	162,520	101,238	98,932	330,193	388,786	426,622	369,376
23非鉄	849,910	977,282	488,098	615,131	1,809,445	3,383,456	3,125,629	1,017,732
24金属	2,459,042	2,747,638	3,201,437	3,675,189	3,350,961	3,522,714	3,549,778	2,156,623
25はん用機械	-	-	-	-	-	-	4,877,977	1,964,652
26生産用機械	-	-	-	-	-	-	1,048,041	758,151
27業務用機械	-	-	-	-	-	-	4,699,169	3,078,426
28電子	2,496,656	2,458,262	3,434,696	3,150,784	5,725,161	6,253,899	6,186,691	4,535,532
29電気機械	4,811,353	6,345,551	8,537,038	8,596,119	9,850,064	11,163,826	11,002,903	9,220,415
30情報	11,232,887	12,405,822	12,623,724	14,207,976	13,193,681	6,277,711	7,857,811	7,283,198
31輸送	1,463,284	1,633,116	2,061,091	1,925,572	2,349,874	2,357,967	2,190,640	1,522,880
32その他	534,539	594,544	620,282	620,242	557,232	765,769	577,244	537,152

第7表 従業者規模別製造品出荷額等の推移

(単位：万円)

従業者規模	製造品出荷額等							
	14年	15年	16年	17年	18年	19年	20年	21年
総数	78,519,218	80,285,618	97,230,568	96,669,674	105,093,019	101,986,635	89,342,760	73,723,772
4~9人	2,069,892	1,739,638	1,679,990	1,672,753	1,436,351	1,584,911	1,314,483	1,209,582
10~19人	2,566,430	2,394,478	2,432,699	2,429,357	2,238,496	2,758,106	3,285,328	2,777,094
20~29人	2,263,360	2,831,561	3,073,356	3,140,597	3,860,212	4,292,427	3,150,064	2,931,165
30~49人	2,163,881	2,562,352	2,717,626	2,764,287	2,481,243	2,457,244	3,554,165	2,620,170
50~99人	14,320,247	13,977,208	6,944,071	5,935,315	6,053,181	7,429,386	6,146,005	7,187,347
100~299人	22,194,217	24,845,954	32,495,246	33,547,136	63,495,531	52,198,556	41,584,229	34,838,591
300人以上	32,941,191	31,934,427	47,887,580	47,180,229	25,528,005	31,266,005	30,308,486	22,159,823

(2) 規模別製造品出荷額等

製造品出荷額等を従業者規模別にみると、『29人以下』の小規模事業所の製造品出荷額等は691億7,841万円で、前年と比較すると83億2,034万円の減少(前年比10.7%減)となっている。『30人～99人』の中規模事業所では、980億7,517万円で10億7,347万円の増加(前年比1.1%増)となっている。

また、『100人以上』の大規模事業所は、5,699億8,414万円となり、1,489億4,301万円の減少(前年比20.7%減)となっている。

(単位：%)

対前年比増減率							産業中分類
15年	16年	17年	18年	19年	20年	21年	
2.2	21.1	0.6	8.7	3.0	12.4	17.5	総数
1.4	2.8	3.6	11.1	8.9	1.0	3.9	09 食料
20.9	93.6	0.6	15.9	13.2	44.0	6.5	10 飲料
x	x	x	x	x	x	21.7	11 繊維
13.5	13.5	18.6	1.3	8.5	4.4	15.9	12 木材
19.6	1.6	19.5	11.4	47.2	2.9	29.7	13 家具
6.8	12.2	2.4	7.3	4.8	15.6	8.0	14 紙
1.3	1.6	3.4	10.1	45.7	37.9	1.9	15 印刷
2.8	15.3	1.8	10.4	3.1	2.1	10.7	16 化学
x	x	10.3	26.6	26.7	24.2	3.4	17 石油
23.1	30.8	1.9	55.8	7.0	27.5	30.4	18 プラスチック
20.8	2.2	7.9	4.8	x	x	x	19 ゴム
x	x	x	x	-	x	x	20 皮革
11.1	11.1	1.5	15.5	8.3	42.8	3.2	21 窯業
0.2	37.7	2.3	233.8	17.7	9.7	13.4	22 鉄鋼
15.0	50.1	26.0	194.2	87.0	7.6	67.4	23 非鉄
11.7	16.5	14.8	8.8	5.1	0.8	39.2	24 金属
-	-	-	-	-	-	59.7	25 はん用機械
-	-	-	-	-	-	27.7	26 生産用機械
-	-	-	-	-	-	34.5	27 業務用機械
1.5	39.7	8.3	81.7	9.2	1.1	26.7	28 電子
31.9	34.5	0.7	14.6	13.3	1.4	16.2	29 電気機械
10.4	1.8	12.5	7.1	52.4	25.2	7.3	30 情報
11.6	26.2	6.6	22.0	0.3	7.1	30.5	31 輸送
11.2	4.3	0.0	10.2	37.4	24.6	6.9	32 その他

(単位：%)

構成比							従業者規模
15年	16年	17年	18年	19年	20年	21年	
100.0	100.0	100.0	100.0	100.0	100.0	100.0	計
2.2	1.7	1.7	1.4	1.6	1.5	1.6	4～9人
3.0	2.5	2.5	2.1	2.7	3.7	3.8	10～19人
3.5	3.2	3.2	3.7	4.2	3.5	4.0	20～29人
3.2	2.8	2.9	2.4	2.4	4.0	3.6	30～49人
17.4	7.1	6.1	5.8	7.3	6.9	9.7	50～99人
30.9	33.4	34.7	60.4	51.2	46.5	47.3	100～299人
39.8	49.3	48.8	24.3	30.7	33.9	30.1	300人以上

5 生産額

平成 21 年調査での生産額は、7,114 億 2,714 万円で、前年と比較すると 1,691 億 8,858 万円の減少(前年比 19.2%減)となっている。

(1) 産業別生産額

生産額を産業別にみると、『飲料』の 1,316 億 4,922 万円が最も多く、次いで、『化学』の 1,315 億 4,410 万円、『電気機械』の 914 億 5,207 万円、『情報』の 675 億 4,721 万円となっている。

第 8 表 産業別生産額の推移

(単位：万円)

産業中分類	生産額								
	14 年	15 年	16 年	17 年	18 年	19 年	20 年	21 年	
総 数	78,007,778	80,251,572	97,574,132	97,052,965	105,629,696	101,077,543	88,061,572	71,142,714	
09食 料	6,451,174	6,356,307	6,170,392	6,398,913	5,697,681	5,948,022	5,908,940	5,678,794	
10飲 料	17,309,178	13,703,676	26,614,589	24,922,983	28,944,288	25,114,695	14,076,893	13,164,922	
11織 維	340,606	x	x	x	x	x	595,021	438,699	
12木 材	395,205	347,520	388,654	318,923	319,885	273,570	277,825	231,589	
13家 具	261,313	207,923	195,515	168,966	148,615	70,777	73,852	54,154	
14 紙	645,581	695,454	782,188	800,217	857,584	756,328	794,524	736,437	
15印 刷	537,613	540,569	534,040	552,457	498,762	645,191	449,903	441,960	
16化 学	11,656,835	12,192,077	14,340,774	14,108,120	15,317,389	15,897,517	15,792,690	13,154,410	
17石 油	x	x	203,230	182,328	230,720	272,826	300,614	295,230	
18プラスチック	6,446,755	7,924,515	5,554,771	5,470,749	2,382,503	2,395,102	1,646,648	2,351,203	
19ゴ ム	608,270	477,586	490,442	452,926	434,172	x	x	x	
20皮 革	x	x	x	x	x	-	x	x	
21窯 業	3,331,872	3,732,713	4,204,346	4,117,394	4,830,981	5,293,126	2,912,081	2,792,934	
22鉄 鋼	162,496	162,520	101,238	100,054	330,193	388,786	426,622	369,376	
23非 鉄	821,900	977,429	484,888	627,833	1,869,373	3,307,204	2,863,901	1,002,742	
24金 属	2,464,796	2,747,462	3,201,877	3,666,568	3,419,620	3,538,117	3,514,778	2,084,475	
25はん用機械	-	-	-	-	-	-	4,738,408	1,736,672	
26生産用機械	-	-	-	-	-	-	1,021,736	758,500	
27業務用機械	-	-	-	-	-	-	4,681,750	3,057,586	
28電 子	2,416,116	2,461,235	3,465,464	3,148,253	5,705,130	6,188,353	6,199,263	4,504,312	
29電 気 機 械	4,765,275	6,343,276	8,475,556	8,601,514	9,922,932	11,076,658	11,069,333	9,145,207	
30情 報	11,205,140	12,478,982	12,603,479	14,208,933	13,229,352	6,162,676	7,468,330	6,754,721	
31輸 送	1,468,355	1,648,949	2,082,609	1,962,144	2,477,334	2,355,522	2,160,746	1,442,932	
32そ の 他	531,051	600,834	616,595	618,221	565,083	671,430	518,242	469,332	

第 9 表 従業者規模別生産額の推移

(単位：万円)

従業者規模	生産額								
	14 年	15 年	16 年	17 年	18 年	19 年	20 年	21 年	
総 数	78,007,778	80,251,572	97,574,132	97,052,965	105,629,696	101,077,543	88,061,572	71,142,714	
4～9 人	2,069,892	1,739,638	1,679,990	1,672,753	1,436,351	1,545,710	1,283,184	1,144,363	
10～19 人	2,566,430	2,394,478	2,432,699	2,433,313	2,238,496	2,642,124	2,957,834	2,515,748	
20～29 人	2,263,360	2,831,561	3,073,356	3,140,039	3,860,212	3,764,658	2,808,285	2,756,327	
30～49 人	2,111,421	2,534,771	2,708,403	2,766,929	2,488,673	2,451,425	3,321,035	2,473,925	
50～99 人	14,161,837	13,992,304	6,931,490	5,912,522	6,053,946	7,124,636	5,859,202	6,550,793	
100～299 人	22,109,852	24,877,219	32,878,902	33,929,030	63,762,259	52,106,619	41,637,732	34,095,248	
300人以上	32,724,986	31,881,601	47,869,292	47,198,379	25,789,759	31,442,371	30,194,300	21,606,310	

(2) 規模別生産額

生産額を従業者規模別からみると、『29人以下』の小規模事業所の生産額は641億6,438万円で、前年と比較すると63億2,865万円の減少(前年比9.0%減)となっている。『30人～99人』の中規模事業所では902億4,718万円で、15億5,519万円の減少(同1.7%減)となっている。

また、『100人以上』の大規模事業所は、5,570億1,558万円となり1,613億474万円の減少(前年比22.5%減)となっている。

(単位：%)

対前年比増減率							産業中分類
15年	16年	17年	18年	19年	20年	21年	
2.9	21.6	0.5	8.8	4.3	12.9	19.2	総数
1.5	2.9	3.7	11.0	4.4	0.7	3.9	09 食料
20.8	94.2	6.4	16.1	13.2	43.9	6.5	10 飲料
x	x	x	x	x	x	26.3	11 繊維
12.1	11.8	17.9	0.3	14.5	1.6	16.6	12 木材
20.4	6.0	13.6	12.0	52.4	4.3	26.7	13 家具
7.7	12.5	2.3	7.2	11.8	5.1	7.3	14 紙
0.5	1.2	3.4	9.7	29.4	30.3	1.8	15 印刷
4.6	17.6	1.6	8.6	3.8	0.7	16.7	16 化学
x	x	10.3	26.5	18.2	10.2	1.8	17 石油
22.9	29.9	1.5	56.5	0.5	31.2	42.8	18 プラスチック
21.5	2.7	7.6	4.1	x	x	x	19 ゴム
x	x	x	x	-	-	x	20 皮革
12.0	12.6	2.1	17.3	9.6	45.0	4.1	21 窯業
0.0	37.7	1.2	230.0	17.7	9.7	13.4	22 鉄鋼
18.9	50.4	29.5	197.8	76.9	13.4	65.0	23 非鉄
11.5	16.5	14.5	6.7	3.5	0.7	40.7	24 金属
-	-	-	-	-	-	63.3	25 はん用機械
-	-	-	-	-	-	25.8	26 生産用機械
-	-	-	-	-	-	34.7	27 業務用機械
1.9	40.8	9.2	81.2	8.5	0.2	27.3	28 電子
33.1	33.6	1.5	15.4	11.6	0.1	17.4	29 電気機械
11.4	1.0	12.7	6.9	53.4	21.2	9.6	30 情報
12.3	26.3	5.8	26.3	4.9	8.3	33.2	31 輸送
13.1	2.6	0.3	8.6	18.8	22.8	9.4	32 その他

(単位：%)

構成比								従業者規模
14年	15年	16年	17年	18年	19年	20年	21年	
100.0	100.0	100.0	100.0	100.0	100.0	100.0	100.0	計
2.7	2.2	1.7	1.7	1.4	1.5	1.5	1.6	4～9人
3.3	3.0	2.5	2.5	2.1	2.6	3.4	3.5	10～19人
2.9	3.5	3.1	3.2	3.7	3.7	3.1	3.9	20～29人
2.7	3.2	2.8	2.9	2.4	2.4	3.8	3.5	30～49人
18.2	17.4	7.1	6.1	5.7	7.0	6.7	9.2	50～99人
28.3	31.0	33.7	35.0	60.4	51.6	47.3	47.9	100～299人
42.0	39.7	49.1	48.6	24.4	31.1	34.3	30.4	300人以上

6 付加価値額

平成 21 年調査の付加価値額は、2,238 億 1,393 万円で、前年と比較すると 614 億 7,928 万円の減少(前年比 21.5%減)となっている。

(1) 産業別付加価値額

付加価値額を産業別にみると、『情報』の 373 億 6,005 万円が最も多く、次いで『化学』の 334 億 6,361 万円、『食料』の 228 億 7,057 万円、『業務用機械』の 205 億 569 万円となっている。

第 10 表 産業別付加価値額の推移

(単位：万円)

産業中分類	付 加 価 値 額							
	14 年	15 年	16 年	17 年	18 年	19 年	20 年	21 年
総 数	31,888,182	26,523,922	36,612,638	34,504,594	40,687,501	29,630,117	28,529,321	22,381,393
09食 料	2,477,964	2,497,353	2,647,975	2,684,575	2,124,896	2,559,608	2,323,652	2,287,057
10飲 料	7,144,621	365,994	8,251,771	7,236,870	12,880,363	1,914,053	2,491,301	1,862,537
11織 維	234,331	x	x	x	x	x	245,071	171,314
12木 材	157,455	135,712	129,911	91,489	95,596	120,374	116,535	83,217
13家 具	95,806	86,838	82,002	87,144	75,801	42,278	45,007	32,689
14 紙	224,485	223,395	283,192	295,935	342,838	258,956	268,154	229,023
15印 刷	273,230	276,246	267,423	263,410	233,599	310,867	213,768	201,295
16化 学	4,495,350	4,602,321	5,979,092	5,099,478	5,062,751	5,045,662	4,690,070	3,346,361
17石 油	x	x	89,178	48,419	76,860	107,758	88,059	134,928
18プラスチック	3,693,852	4,694,987	2,538,127	2,327,494	1,252,693	1,295,085	851,328	1,098,392
19ゴ ム	278,367	203,292	223,052	203,455	229,397	x	x	x
20皮 革	x	x	x	x	x	-	x	x
21窯 業	1,132,018	1,130,258	1,768,206	1,711,600	2,103,378	2,160,337	974,312	1,113,000
22鉄 鋼	67,563	57,963	31,308	35,057	49,624	43,693	34,963	15,704
23非 鉄	242,059	289,454	74,530	114,951	253,634	807,418	556,094	112,019
24金 属	1,069,803	1,155,157	1,430,960	1,762,655	1,569,500	1,493,148	1,499,816	757,881
25はん用機械	-	-	-	-	-	-	2,546,792	857,480
26生産用機械	-	-	-	-	-	-	582,394	430,540
27業務用機械	-	-	-	-	-	-	2,935,579	2,050,569
28電 子	841,213	758,062	729,800	807,200	1,089,199	2,138,485	1,610,104	1,844,151
29電 気 機 械	972,435	807,851	1,781,688	1,656,416	1,618,533	1,975,928	838,332	1,259,384
30情 報	5,087,617	5,767,945	6,078,846	6,359,827	6,284,523	2,894,868	3,989,055	3,736,005
31輸 送	272,188	340,696	374,204	413,925	766,006	622,642	1,190,881	336,136
32そ の 他	229,390	260,778	298,943	319,769	286,506	314,731	229,313	190,069

第 11 表 従業者規模別付加価値額の推移

(単位：万円)

従業者規模	付 加 価 値 額							
	14 年	15 年	16 年	17 年	18 年	19 年	20 年	21 年
総 数	31,888,182	26,523,922	36,612,638	34,504,594	40,687,501	29,630,117	28,529,321	22,381,393
4～9 人	1,056,760	792,744	817,072	766,075	643,284	748,672	600,669	564,959
10～19 人	1,029,177	1,108,147	1,156,574	1,113,837	985,029	1,179,370	1,203,212	988,941
20～29 人	1,057,242	1,190,102	1,526,543	1,449,775	1,778,786	1,777,341	1,151,193	1,133,039
30～49 人	944,286	1,357,632	1,225,177	1,152,725	1,131,800	1,114,508	1,588,699	1,063,626
50～99 人	5,231,105	5,198,381	2,735,463	2,505,121	2,434,002	2,884,543	2,388,683	2,602,945
100～299 人	8,712,125	9,858,417	13,186,316	12,839,871	25,484,658	10,437,382	11,099,780	8,437,514
300人以上	13,857,487	7,018,499	15,965,493	14,677,190	8,229,942	11,488,301	10,497,085	7,590,369

(2) 規模別付加価値額

付加価値額を従業者規模別にみると、『29人以下』の小規模事業所は、268億6,939万円で、前年と比較すると26億8,135万円の減少(前年比9.1%減)となっている。『30人～99人』の中規模事業所は、366億6,571万円で、31億811万円の減少(前年比7.8%減)となっている。

また、『100人以上』の大規模事業所は、1,602億7,883万円で、556億8,982万円の減少(前年比25.8%減)となっている。

(単位：%)

対前年比増減率							産業中分類
15年	16年	17年	18年	19年	20年	21年	
16.8	38.0	5.8	17.9	27.2	3.7	21.5	総数
0.8	6.0	1.4	20.8	20.5	9.2	1.6	09 食料
94.9	2154.6	12.3	78.0	85.1	30.2	25.2	10 飲料
x	x	x	x	x	x	30.1	11 繊維
13.8	4.3	29.6	4.5	25.9	3.2	28.6	12 木材
9.4	5.6	6.3	13.0	44.2	6.5	27.4	13 家具
0.5	26.8	4.5	15.8	24.5	3.6	14.6	14 紙
1.1	3.2	1.5	11.3	33.1	31.2	5.8	15 印刷
2.4	29.9	14.7	0.7	0.3	7.0	28.7	16 化学
x	x	45.7	58.7	40.2	18.3	53.2	17 石油
27.1	45.9	8.3	46.2	3.4	34.3	29.0	18 プラスチック
27.0	9.7	8.8	12.8	x	x	x	19 ゴム
x	x	x	x	-	-	x	20 皮革
0.2	56.4	3.2	22.9	2.7	54.9	14.2	21 窯業
14.2	46.0	12.0	41.6	12.0	20.0	55.1	22 鉄鋼
19.6	74.3	54.2	120.6	218.3	31.1	79.9	23 非鉄
8.0	23.9	23.2	11.0	4.9	0.4	49.5	24 金属
-	-	-	-	-	-	66.3	25 はん用機械
-	-	-	-	-	-	26.1	26 生産用機械
-	-	-	-	-	-	30.1	27 業務用機械
9.9	3.7	10.6	34.9	96.3	24.7	14.5	28 電子
16.9	120.5	7.0	2.3	22.0	57.6	50.2	29 電気機械
13.4	5.4	4.6	1.2	53.9	37.8	6.3	30 情報
25.2	9.8	10.6	85.1	18.7	91.3	71.8	31 輸送
13.7	14.6	7.0	10.4	9.9	27.1	17.1	32 その他

(単位：%)

構成比							従業者規模
15年	16年	17年	18年	19年	20年	21年	
100.0	100.0	100.0	100.0	100.0	100.0	100.0	計
3.0	2.2	2.2	1.6	2.5	2.1	2.5	4～9人
4.2	3.2	3.2	2.4	4.0	4.2	4.4	10～19人
4.5	4.2	4.2	4.4	6.0	4.0	5.1	20～29人
5.1	3.3	3.3	2.8	3.8	5.6	4.8	30～49人
19.6	7.5	7.3	6.0	9.7	8.4	11.6	50～99人
37.2	36.0	37.2	62.6	35.2	38.9	37.7	100～299人
26.5	43.6	42.5	20.2	38.8	36.8	33.9	300人以上

7 地区別結果表

(単位：事業所、人、万円)

地区名	事業所数			従業者数 (人)	製造品出荷額等 (万円)			
	総数	規模			計	製造品 出荷額	加工賃 収入額	修理料収入額 その他
		30人 以上	29人 以下					
総数	482	111	371	20,368	73,723,772	70,028,005	2,392,338	1,303,429
郡山	154	29	125	5,415	32,330,920	31,627,653	518,110	185,157
安積	37	9	28	1,860	1,660,017	1,540,604	87,828	31,585
三穂田	12	3	9	432	184,307	80,116	99,775	4,416
逢瀬	3	-	3	23	15,184	7,497	7,653	34
片平	32	20	12	3,048	17,465,571	16,719,450	362,068	384,053
喜久田	34	8	26	1,521	2,048,288	1,948,874	82,929	16,485
日和田	24	5	19	1,726	9,817,052	9,441,307	204,037	171,708
富久山	71	20	51	2,779	5,063,219	4,415,104	265,428	382,687
湖南	15	-	15	193	108,583	58,063	50,480	40
熱海	10	-	10	105	149,380	136,464	6,728	6,188
田村	63	13	50	2,588	4,097,361	3,326,052	651,196	120,113
西田	12	3	9	401	534,503	508,092	25,911	500
中田	15	1	14	277	249,387	218,729	30,195	463

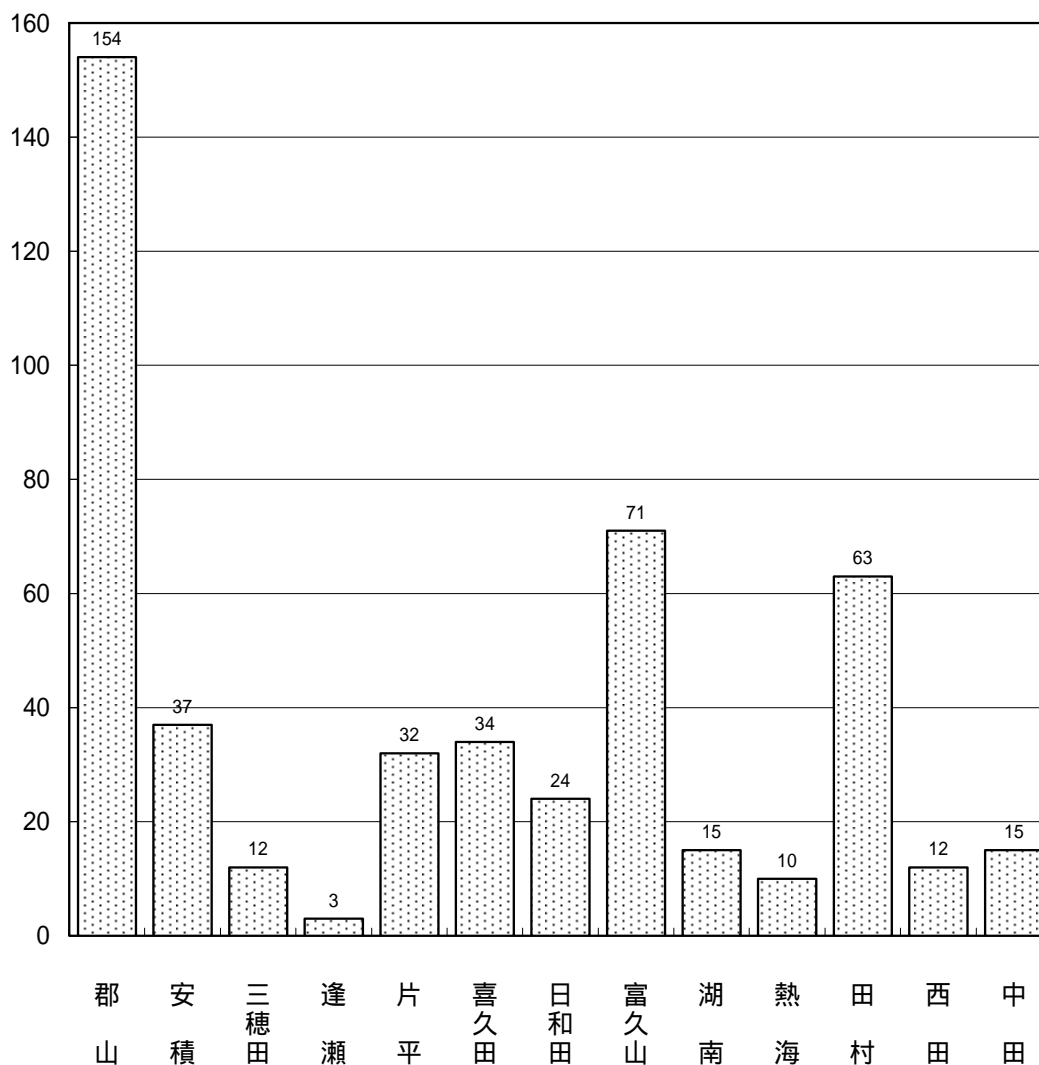
(1) 事業所数

事業所数を地区別にみると、『郡山地区』の事業所数が最も多く 154 事業所で、前年と比較すると 21 事業所の減少となっている。次いで『富久山地区』が 71 事業所で 14 事業所減少しており、『田村地区』は 63 事業所で 14 事業所の減少、『安積地区』は 37 事業所で 6 事業所の減少となっている。

第 5 図 地区別事業所数

(単位:事業所数)

(事業所)

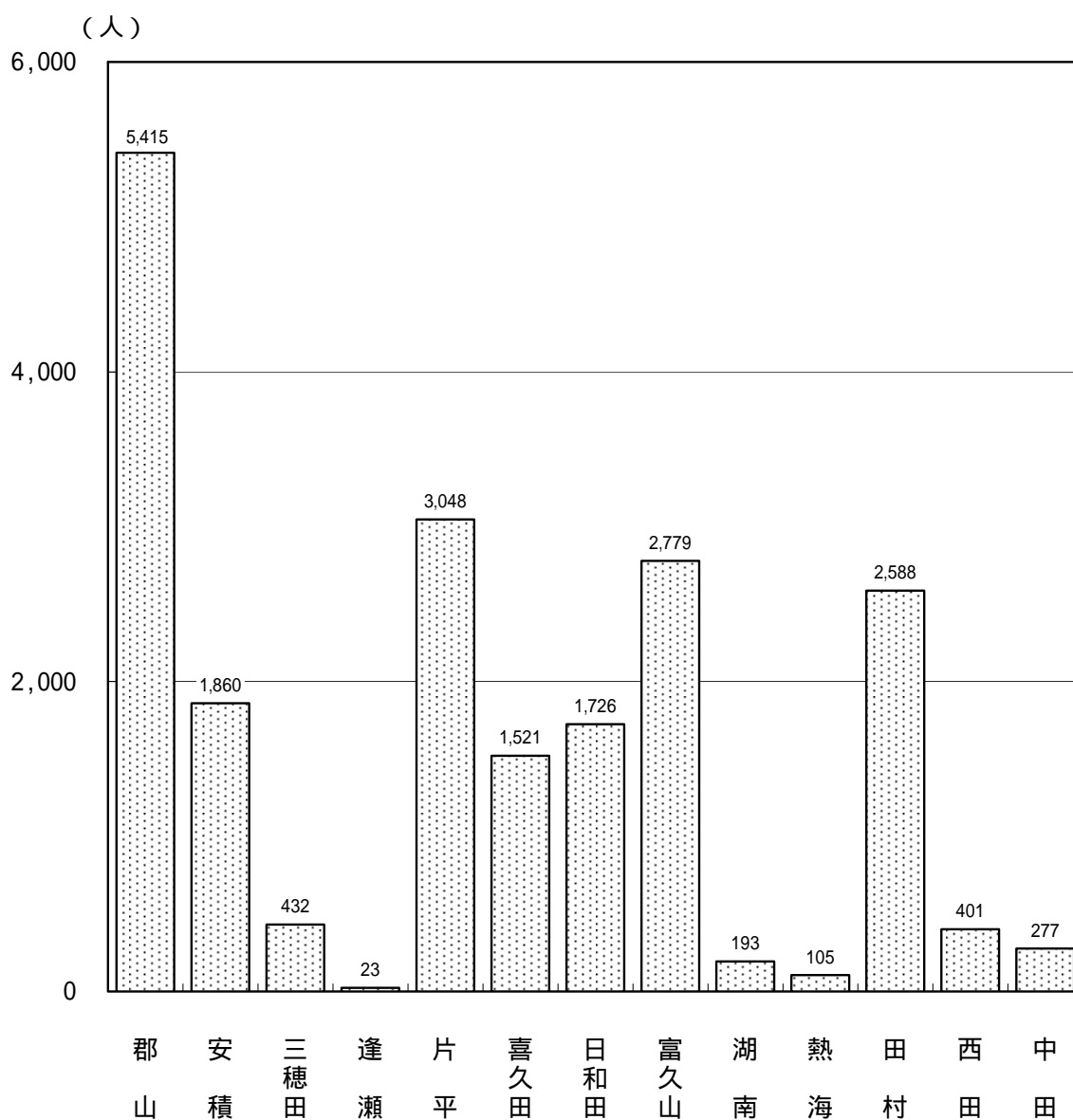


(2) 従業者数

従業者数を地区別にみると、『郡山地区』の従業員数が最も多く 5,415 人で前年と比較すると 1,039 人の減少となっている。次いで『片平地区』が 3,048 人で 196 人の減少、『富久山地区』は 2,779 人で 233 人の減少、『田村地区』は 2,588 人で 199 人の減少となっている。

第 6 図 地区別従業者数

(単位:人)



(3) 製造品出荷額等

製造品出荷額等を地区別にみると、『郡山地区』が最も多く 3,233 億 920 万円で前年と比較すると 461 億 4,268 万円の減少となっている。次いで『片平地区』が 1,746 億 5,571 万円で 468 億 8,565 万円の減少、『日和田地区』は 981 億 7,052 万円で 229 億 3,402 万円の減少、『富久山地区』は 506 億 3,219 万円で 74 億 7,666 万円の減少となっている。

第 7 図 地区別製造品出荷額等

(単位:万円)

